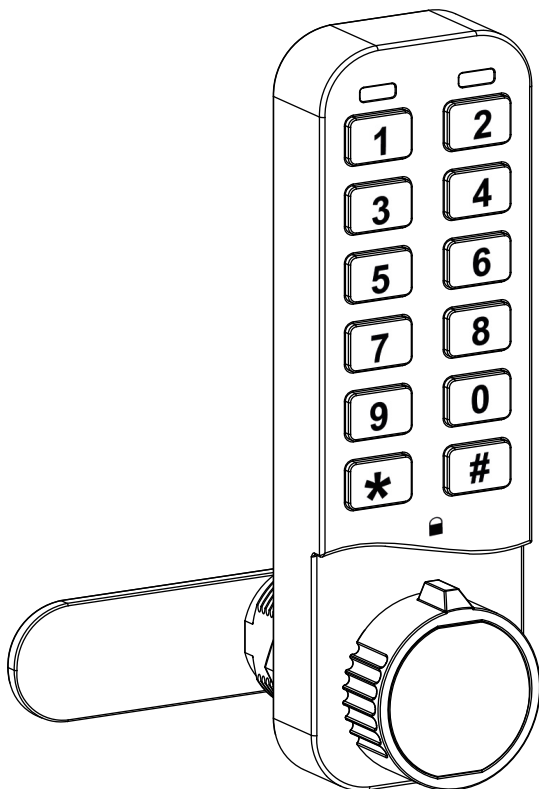


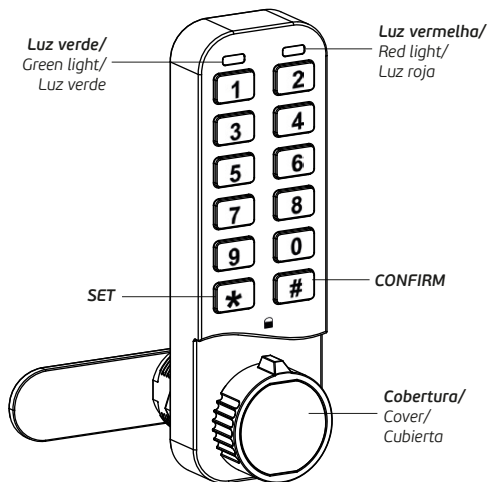


ACCESS CONTROL
SYSTEM

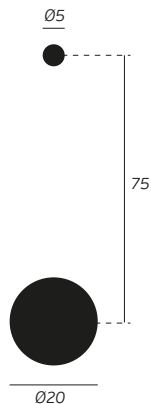


IN.28.130

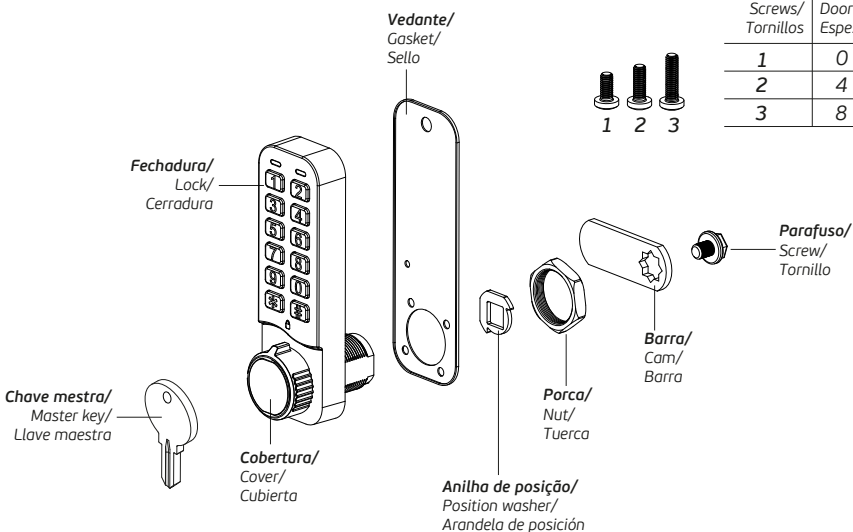
FECHADURA DE APARTADO COM TECLADO NUMÉRICO /
CAM LOCK WITH NUMERIC KEYBOARD /
CERRADURA DE LEVAS CON TECLADO NUMERICO



ENTALHE/
DOOR CUT/
TALADRO



ACESSÓRIOS/ ACCESSORIES/ ACCESORIOS



Parafusos/ Screws/ Tornillos	Espessura da porta/ Door thickness/ Espesor de la puerta
1	0 - 4 mm
2	4 - 8 mm
3	8 - 12 mm

Modo dedicado/ Definir: -- código mestre de 8 dígitos --#--07--#
 Private mode/ (Sucesso: Luz verde irá piscar 2 vezes, "beep -")/
 Modo dedicado Set: --8 digit master code--#--07--#
 (Succeed: Green light will flash 2 times, "beep -")/
 Definir: -- código maestro de 8 dígitos --#--07--#
 (Éxito: la luz verde parpadeará 2 veces, "bip -")

Modo livre/ Definir: --código mestre de 8 dígitos--#--06--#
 Public mode/ (Sucesso: a luz verde piscará 2 vezes, "beep -")
 Modo libre O código do usuário é válido uma vez, a fechadura manterá o status aberto até o próximo
 usuário inserir o código de 4 dígitos/
 Set: --8 digit master code--#--06--#
 (Succeed: Green light will flash 2 times, "beep -")
 User code is one time valid, lock will keep open status until next user enter 4 digit code/
 Definir: --código maestro de 8 dígitos--#--06--#
 (Éxito: la luz verde parpadeará 2 veces, "beep -")
 El código de usuario es válido una vez, el bloqueo se mantendrá abierto hasta que el próximo
 usuario ingrese el código de 4 dígitos

NOTA/ Configurações padrão/
NOTE/ Default settings/
NOTA Configuración por defecto

1. Modo dedicado/
 Private mode/
 Modo dedicado

2. Código de usuário:
 User code: **1111**
 Código de usuário

3. Código mestre:
 Master code: **20050330** (8 digit)
 Código maestro:

O código submestre (8 dígitos) e o código do técnico (6 dígitos) estão em branco/
 Sub-master code (8 digit), and Technician code (6 digit) are blank/
 El código submaestro (8 dígitos) y el código de técnico (6 dígitos) están en blanco

4. A função de tempo automático está desativada/
 Auto-timed function is off/
 La función de temporización automática está desactivada

**5. Alarme de baixa tensão: A luz vermelha piscará 3 vezes com um "bipe" para
 informar o usuário para substituir a bateria, pode ainda é permitido
 desbloquear por 100 aberturas/**
 Low voltage alarm: Red light will flash 3 times with "beep" to inform user to
 replace the battery, it could still allow to unlock for 100 openings/
 Alarma de bajo voltaje: la luz roja parpadeará 3 veces con un "bip" para informar
 al usuario que reemplace la batería, podrá todavía permite desbloquear para 100
 vacantes.

1. Função de código mestre/ Master code function/ Función de código maestro

Função/ Function/ Función	Operação / Operation / Operación	Nota / Note / Nota
<p>Abrir/ Open/ Abrir</p>	<p>Código mestre de 8 dígitos/ 8 digit master code/ Código maestro de 8 dígitos</p>	<p>Bloqueia novamente automaticamente após 3 segundos/ Re-lock automatically after 3 seconds/ Vuelva a bloquear automáticamente después de 3 segundos</p>
<p>Definir o código mestre/ Set the master code/ Establecer el código maestro</p>	<p>*--código mestre--#--01--# novο código mestre--#--novο código mestre--#/ *--master code--#--01--# -new master code--#--new master code--#/ *--codigo maestro--#--01--# nuevo código maestro--#--nuevo código maestro--#</p>	
<p>Definir o código do usuário/ Set the user code/ Establecer el código de usuario</p>	<p>*--código mestre--#--02--#--novο código de 4 dígitos / *--master code--#--02--#--4 digit new user code--#/ *--código maestro--#--02--#--nuevo código de 4 dígitos</p>	
<p>Apagar o código do usuário/ Delete user code/ Eliminar el código de usuario</p>	<p>*--código mestre--#--03--#/ *--master code--#--03--# / *--código maestro--#--03--#</p>	<p>Depois de excluir o novo código de usuário, o codificador de usuário de configuração padrão 1111 pode ser usado novamente/ After deleting the new user code, the default setting user coder 1111 can be used again/ Después de eliminar el nuevo código de usuario, se puede volver a utilizar el código de usuario de configuración predeterminada 1111</p>
<p>Definir ou alterar o código sub-mestre/ Set or change sub-master code/ Establecer o cambiar el código sub-maestro</p>	<p>*--código mestre--#--04--# --novο código sub-mestre de 8 dígitos--#/ *--master code--#--04--# --8 digit new sub-master code--#/ *--codigo maestro--#--04--# --nuevo código sub-maestro de 8 dígitos--#</p>	
<p>Eliminar o código sub-mestre/ Delete sub-master code/ Eliminar el código sub-maestro</p>	<p>*--código mestre--#--05--#/ *--master code--#--05--# / *--código maestro--#--05--#</p>	
<p>Definir modo livre/ Set public mode/ Establecer modo libre</p>	<p>*--código mestre--#--06--#/ *--master code--#--06--# / *--código maestro--#--06--#</p>	

2. Função de código sub-mestre/ Sub-master Code Function/ Función de código sub-maestro

Função/ Function/ Función	Operação / Operation / Operación	Nota / Note / Nota
Abrir/ Open/ Abrir	Código mestre de 8 dígitos/ 8 digit master code/ Código maestro de 8 dígitos	Bloqueia novamente automaticamente após 3 segundos/ Re-lock automatically after 3 seconds/ Vuelve a bloquear automáticamente después de 3 segundos
Definir o código do usuário/ Set the user code/ Establecer el código de usuario	*--código sub-mestre--#--02--#--novo código de 4 dígitos--#/ *--sub-master code--#--02--#4 digit new user code--#/ *--codigo submaestro--#--02--#--nuevo código de 4 dígitos--#	
Definir o código sub-mestre/ Set sub-master code/ Establecer el código sub-maestro	*--código sub-mestre--#--04--#--novo código sub-mestre--#/ *--sub-master code--#--04--#digit new user code--# *--codigo sub-maestro--#--04--#--nuevo código sub-maestro--#	

3. Função de código de usuário/ User Code Function/ Función de código de usuario

Função/ Function/ Función	Operação / Operation / Operación	Nota / Note / Nota
Abrir/ Open/ Abrir	Código de usuário de 4 dígitos/ 4 digit user code/ Código de usuario de 4 dígitos	Bloqueia novamente automaticamente após 3 segundos/ Re-lock automatically after 3 seconds/ Vuelve a bloquear automáticamente después de 3 segundos
Definir o código do usuário/ Set the user code/ Establecer el código de usuario	*--código de usuário--#--novo código de usuário--#/ *--user code--#--new user code--#/ *--codigo de usuario--#--nuevo código de usuario--#	

1. Função de código mestre/ Master code function/ Función de código maestro

Função/ Function/ Función	Operação / Operation / Operación	Nota / Note / Nota
<p>Abrir/ Open/ Abrir</p>	<p>Código mestre de 8 dígitos/ 8 digit master code/ Código maestro de 8 dígitos</p>	<p>O código do usuário será apagado se aberto por código mestre/ User code will be erased if open by master code/ El código de usuario se borrará si se abre por código maestro</p>
<p>Definir o código mestre/ Set the master code/ Establecer el código maestro</p>	<p>*--código mestre--#--01--# novο código mestre--#--novο código mestre--#/ *--master code--#--01--# -new master code--#--new master code--#/ *--codigo maestro--#--01--# nuevo código maestro--#--nuevo código maestro--#</p>	
<p>Definir ou alterar o código sub-mestre/ Set or change sub-master code/ Establecer o cambiar el código sub-maestro</p>	<p>*--código mestre--#--04--#--novο código sub-mestre--#/ *--master code--#--04--#--new sub-master code--#/ *--codigo maestro--#--04--#--nuevo código sub-maestro--#</p>	
<p>Eliminar o código sub-mestre/ Delete sub-master code/ Eliminar el código sub-maestro</p>	<p>*--código mestre--#--05--# *--master code--#--05--# / *--código maestro--#--05--#</p>	
<p>Definir modo dedicada/ Set private mode/ Estabelecer modo dedicado</p>	<p>*--código mestre--#--07--# *--master code--#--07--# / *--código maestro--#--07--#</p>	
<p>Definir código técnico/ Set technician code/ Establecer código técnico</p>	<p>*--código mestre--#--08--#--novο código de 6 dígitos--#/ *--master code--#--08--#--6 digit new technician code--#/ *--codigo maestro--#--08--#--nuevo código de 6 dígitos--#</p>	
<p>Eliminar o código técnico/ Delete technician code/ Eliminar el código técnico</p>	<p>*--código mestre--#--09--# *--master code--#--09--# / *--código maestro--#--09--#</p>	
<p>Definir desbloqueio automático/ Set automatic unlock lock/ Estabelecer desbloqueo automático</p>	<p>*--código mestre--#--10--#--XX--# *--master code--#--10--#--XX--# / *--código maestro--#--10--#--XX--#</p>	<p>**</p>
<p>Definir tempo de desbloqueio automático (configuração padrão 12h)/ Set Auto-unlock time (Default setting 12h)/ Establecer tiempo de desbloqueo automático (configuración predeterminada 12 h)</p>	<p>*--código mestre--#--11--# *--master code--#--11--# / *--código maestro--#--11--#</p>	<p>**</p>

1. Função de código mestre/ Master code function/ Función de código maestro

Função/ Function/ Función	Operação / Operation / Operación	Nota / Note / Nota
Desbloqueio cronometrado automaticamente/ Auto-timed unlock off/ Desbloqueo programado automáticamente desactivado	*--código mestre--#--12--# *--master code--#--12--# / *--codigo maestro--#--12--#	**

- ****
1. Configure a função de desbloqueio automático antes de estabelecer a hora
 2. [XX] Opcional: 02,04,06,08,10,12 (Por exemplo: 12 significa 12 horas, a fechadura abrirá automaticamente após 12 horas)
 3. O tempo começa a calcular quando está bloqueado
 4. Função de hora automática será reiniciada se estiver aberta/
 1. Set up automatic unlock function before set the time
 2. [XX] Optional: 02,04,06,08,10,12 (For example: 12 means 12 hours, the lock will open automatically after 12 hours)
 3. The time start to calculate when it is locked
 4. The auto time function will restart if it is open/
 1. Configurar la función de desbloqueo automático antes de establecer la hora
 2. [XX] Opcional: 02,04,06,08,10,12 (Por ejemplo: 12 significa 12 horas, la cerradura se abrirá automáticamente después 12 horas)
 3. El tiempo comienza a calcularse cuando está bloqueado
 4. La función de hora automática se reiniciará si está abierto

Ativar a luz de ocupado/ Set occupy light on/ Activar la luz de ocupación	*--código mestre--#--13--#/ *--master code--#--13--#/ *--codigo maestro--#--13--#	Ocupado: A luz verde pisca uma vez a cada 6 segundos (mostrando que o armário já está usado)/ Occupied: The green light flashes once every 6 seconds (showing that the locker is already used)/ Ocupado: la luz verde parpadea una vez cada 6 segundos (lo que demuestra que la cerradura ya está usado)
Desativar a luz de ocupado/ Set occupy light off/ Desactivar la luz de ocupación	*--código mestre--#--14--#/ *--master code--#--14--# / *--código maestro--#--14--#	

2. Função de código sub-mestre/ Sub-master Code Function/ Función de código sub-maestro

Função/ Function/ Función	Operação / Operation / Operación	Nota / Note / Nota
<p>Abrir/ Open/ Abrir</p>	<p>Código sub-mestre de 8 dígitos/ 8 digit sub-master code/ Código sub-maestro de 8 dígitos</p>	<p>O código do usuário será apagado/ User code will be erased/ El código de usuario se borrará</p>
<p>Definir o código sub-mestre/ Set the sub-master code/ Establecer el código sub-maestro</p>	<p>*--código sub-mestre--#--04--# novo código sub-mestre--#/ *--sub-master code--#--04--# -new sub-master code--#/ *--codigo sub-maestro--#--04--# nuevo código sub-maestro--#</p>	<p>Bloqueia novamente automaticamente após 3 segundos/ Re-lock automatically after 3 seconds/ Vuelve a bloquear automáticamente después de 3 segundos</p>

3. Função de código de usuário/ User Code Function/ Función de código de usuario

Função/ Function/ Función	Operação / Operation / Operación	Nota / Note / Nota
<p>Definir código de usuário (Fechar bloqueio)/ Set user code(Close lock)/ Establecer código de usuario (Cerrar bloqueio)</p>	<p>Código de 4 dígitos/ 4 digit code/ Código de 4 dígitos</p>	<p>Bloqueia novamente automaticamente após 3 segundos/ Re-lock automatically after 3 seconds/ Vuelve a bloquear automáticamente después de 3 segundos</p>
<p>Abrir/ Open/ Abrir</p>	<p>Código de usuário de 4 dígitos/ 4 digit user code/ Código de usuario de 4 dígitos</p>	<p>O código do usuário é apagado/ User code is erased/ El código de usuario se borra</p>

4. Função de código de técnico/ Technician Code Function/ Función de código de técnico

Função/ Function/ Función	Operação / Operation / Operación	Nota / Note / Nota
<p>Abrir/ Open/ Abrir</p>	<p>Código de técnico de 6 dígitos/ 6 digit technician code/ Código de técnico de 6 dígitos</p>	<p>O código do usuário não é apagado/ User code won't be erased/ El código de usuario no se borrará</p>

1. Tempo de penalização:

Digitar cinco códigos incorretos continuamente fará com que a fechadura seja desligada por 5 minutos/

Penalty time:

Enter five incorrect codes continuously will cause the lock shut down for 5 minute/

Tiempo de penalización:

Si ingresa cinco códigos incorrectos continuamente, la cerradura se cerrará durante 5 minutos

2. Abertura de emergência:

Abra a tampa, insira a chave mestra para abertura de emergência, o código da fechadura ainda mantém a configuração anterior (IMG 1)./

Emergency opening:

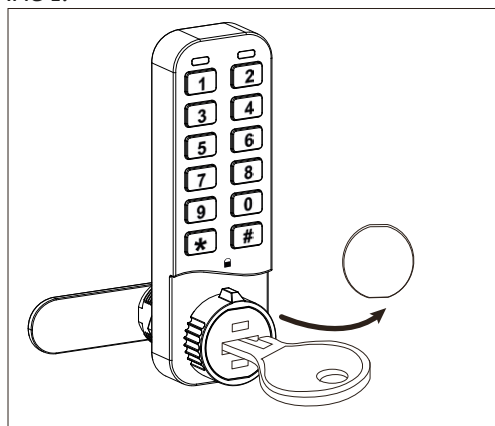
Open the cover, insert the master key for emergency opening, the lock code still keep the previous setting (IMG 1)./

Apertura de emergencia:

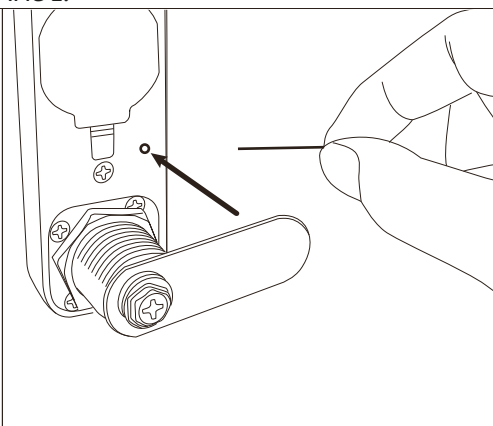
Abra la tapa, inserte la llave maestra para apertura de emergencia, el código de bloqueo aún conserva la configuración anterior (IMG 1)

Função/ Function/ Función	Operação / Operation / Operación	Nota / Note / Nota
<p><i>Iniciar função/ Initialize function/ Iniciar función</i></p>	<p><i>---99--#--pressionar botão de reset/ *--99--#--press reset button/ *--99--#--presione el botón de reset</i></p>	<p><i>Entre na operação e pressione o botão reset na parte de trás da fechadura (IMG 2) durante 8 segundos, uma luz verde pisca com alarme de "beep", a fechadura volta às configurações padrão/ Enter the operation and press the reset button on the back of lock (IMG 2) for 8 seconds, a green light will flash with a "beep" alarm, the lock goes back to default settings./ Ingrese a la operación y presione el botón de reinicio en la parte posterior de la cerradura (IMG 2) durante 8 segundos, una luz verde parpadea con alarma de "beep", el bloqueo se activa volver a la configuración predeterminada</i></p>

IMG 1.



IMG 2.





J. Neves & Filhos
Comércio e Indústria de Ferragens, S.A.

Rua das Mimosas, 849/851
Zona Industrial das Mimosas
S. Pedro da Cova | Ap. 75
4424-909 Gondomar PORTUGAL

jnf@jnf.pt | www.jnf.pt

