

LLAVE DINAMOMÉTRICA DE DISPARO CON CARRACA 1292AG-EP

La llave dinamométrica de disparo con carraca 1292AG-EP de Tengtools es adecuada para ajustar tornillos y todo tipo de elementos roscados. También permite operaciones de desenroscado, puesto que opera en ambas direcciones.

Características:

- Precisión $\pm 4\%$
- Control de torque en sentido horario
- Compuesto por 24 dientes
- Tipo de agarre cuadrado
- Con certificado de calibración
- Longitud total: 465 mm
- Permite bloquear el valor establecido
- Graduado en libras, pies y Nm
- Equipado con escala transportadora que permitirá apretar
- Rango de par (ISO) 40-210 Nm
- Rango de torque 30-160 (lb. ft)
- Superficie mate que permitirá una mejor lectura



ASLAK

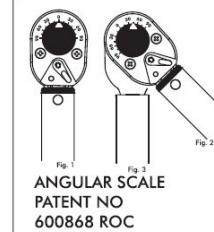
MACHINES & TOOLS

LLAVE DINAMOMÉTRICA DE DISPARO CON CARRACA 1292AG-EP



Código

73190191



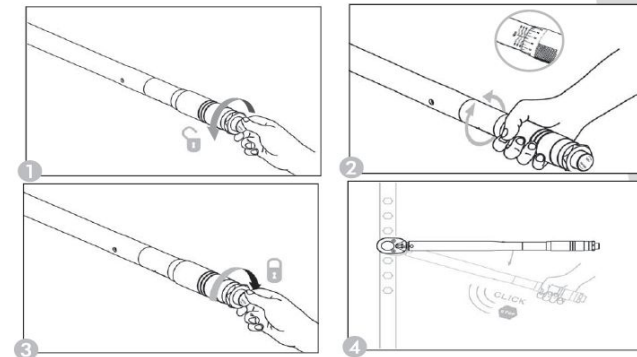
ANGULAR SCALE
PATENT NO
600868 ROC

DIRECTION FOR USE

Many manufactures of engines are now recommending the cylinder head bolts, etc. should be tightened over and above a preset torque rating by so many degrees e.g.45°.

The Teng Tools Angular Gauge Torque Wrench enables you to do this with one tool rather than using a conventional torque wrench in conjunction with a separate angular gauge.

1. Preset the arrow to '0' on the 15° increment dial scale. (Figure 1)
2. Fix the socket to the bolt and line up the torque wrench with a bolt or some other point of reference. (Figure 1)
3. Turn the torque wrench until the required angle is reached on the dial scale (Figure 2)
4. Rotate the torque wrench back to it's original position in a clockwise direction. (for conventional threads)(Figure 3)



LLAVE
CARRACA

