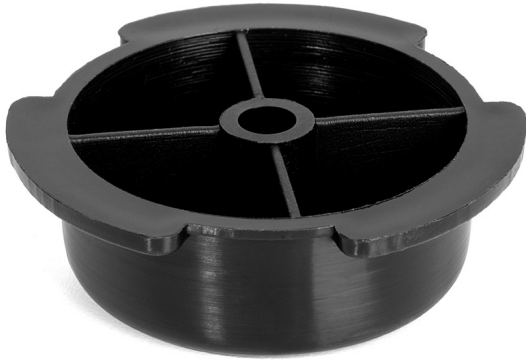


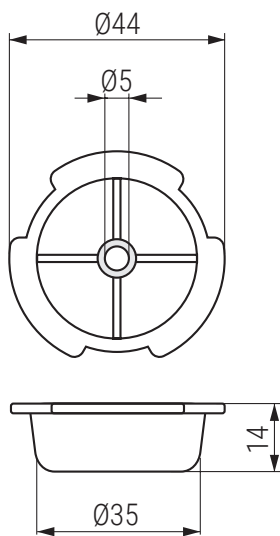
## Pata de plástico PRIMATE Ø35 H14

---



### Medidas

---



### Características técnicas

---

- Material : Polipropileno copolimero (PP).
- Color: negro.
- Los materiales utilizados son esables hasta los 80°C y hasta los -20°C, debiendo manipularse con cuidado en los extremos del intervalo marcado.
- Peso 4,5g.