



3M Xtract™ Cubitron™ II Disco de malla 710W



La extracción de polvo acompaña a la velocidad de corte líder en los procesos de lijado con el disco de malla 3M Xtract™ Cubitron™ II 710W. Este disco de lijado de calidad premium presenta un patrón abrasivo único sobre un soporte de malla que permite un lijado prácticamente libre de polvo, con la legendaria tecnología de grano con forma precisa de 3M. Cada disco podrá lijar un mayor número de piezas con menos cantidad de polvo, aumentando su productividad sin perjudicar la salud de los trabajadores.

- ▶ El disco de malla premium permite un lijado prácticamente sin polvo
- ▶ El grano con forma precisa de 3M dispuesto en un patrón único ofrece una tasa de corte líder en el sector y una larga vida útil
- ▶ Forma parte de la serie 3M Xtract™, lo último en eliminación de polvo y rendimiento
- ▶ Permite disfrutar de un entorno de trabajo más limpio que los discos con agujeros para la extracción de polvo tradicionales
- ▶ Soporte Hookit™ que permite cambiar los discos de manera rápida y sencilla
- ▶ Ideal para una gran variedad de sustratos y aplicaciones, incluidos el desbaste ligero y el acabado fino
- ▶ Está disponible en varios granos, desde 80+ hasta 320+

Aplicaciones sugeridas

- ▶ Ideal para un gran número de aplicaciones centradas sobre todo en la eliminación de material y eficaz en una amplia variedad de sustratos, como metales, composites, lacas-gel, madera blanca y otros tipos de madera.

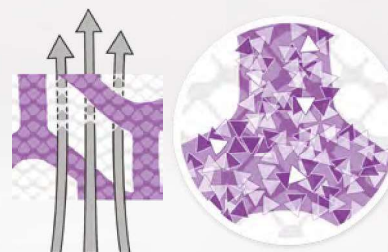
Forma de producto: Disco

Tipo de mineral: Grano PSG 3M

Soporte: Malla

Color: Morado

[Ver las tablas de información sobre productos](#)



- Refinado
- Eliminación de material
- Acabado fino/prepulido
- Preparación de superficies
- Eliminación de motas de pintura

Aumente la seguridad de los trabajadores con Cubitron™ II
3M Xtract™ Cubitron™ II Disco de malla 710W puede servir para:

**SAFETY
BUILT IN**

- ▶ Minimizar las vibraciones en manos y brazos con velocidades de eliminación más rápidas, lo que reduce el tiempo de activación
- ▶ Reducir las partículas en suspensión liberadas en el lugar de trabajo
- ▶ Reducir la exposición al ruido, ya que permiten completar las tareas más rápido

¿Dónde se utiliza?	Los mejores consejos técnicos y preguntas	Aplicaciones	Tecnologías avanzadas de 3M
Características de la herramienta	Amoladora Radial	Lijadora de banda	Máquina de acabado lineal
Guía de aplicaciones	Máquina de acabado lineal	Máquina backstand	Bandas abrasivas
Factores que afectan al acabado perfecto	Máquina backstand	Bandas abrasivas	Lijadora rotorbital
Información sobre productos	Lijadora rotorbital	Seguridad de herramientas y abrasivos	Tablas de información sobre productos

