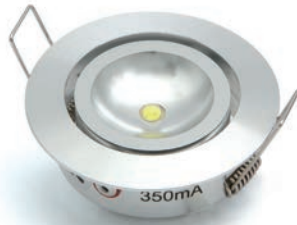
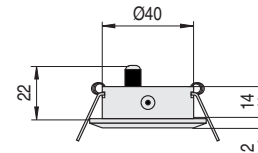
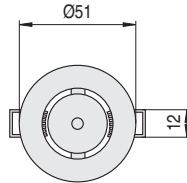
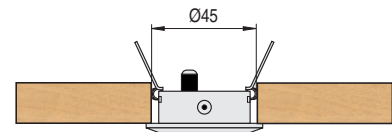


COREY Foco Downligh orientable, LED de potencia 1W 350mA, de embutir, en aluminio
Downligh LEDS 1W 350mA. Luz blanca 6000K

Foco orientable



Taladro aconsejable de Ø45mm.



- Luz blanca 6000K.
- Cuerpo de aluminio.
- Cable de 60cms. con facton AMP.
- LED de potencia 1W 350mA.

CON FACTON AMP



Utilizar CONVERTIDOR LED DE INTENSIDAD CONSTANTE



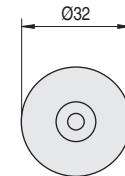
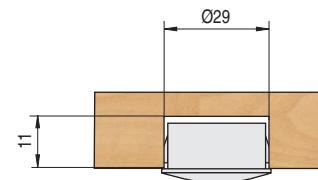
CODIGO	Wattios	Intensidad	Material	Acabado	
859.19	1w	350mA	aluminio	plata mate	100

KEVIN Foco Downligh, LED de potencia 1W 350mA, de embutir, en aluminio
Downligh LEDS 1W 350mA. Luz blanca 6000K

NEW



Taladro aconsejable de Ø29mm.



- Luz blanca 6000K.
- Cuerpo de aluminio.
- Cable de 60cms. con facton AMP.
- LED de potencia 1W 350mA.

CON FACTON AMP



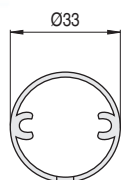
Utilizar CONVERTIDOR LED DE INTENSIDAD CONSTANTE



CODIGO	Wattios	Intensidad	Material	Acabado	
859.20	1w	350mA	aluminio	plata mate	100

ARO KEVIN Aro de aluminio para solapar con el foco de embutir Kevin , cód. 859.20

NEW



CODIGO	Material	Acabado	
859.21	aluminio	plata	200