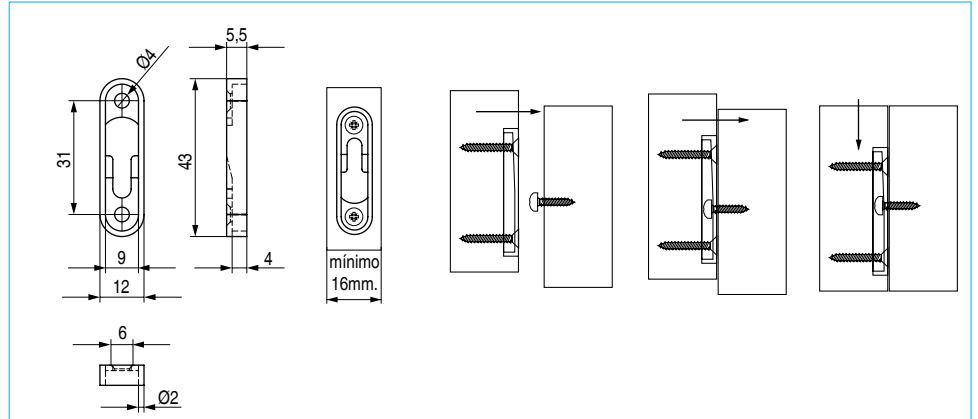


RAPID Placa anclaje

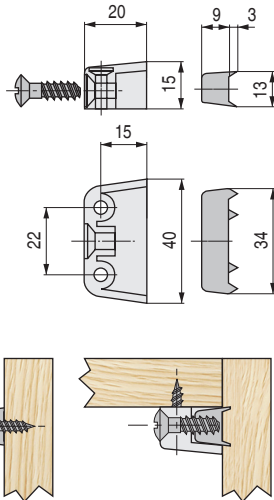


ACTUALIZADO EL DÍA 26/01/2021

- Para embutir en el canto de la madera con tirafondos rosca madera de Ø3x30mm.
- Ideal para zócalos de muebles o piezas pequeñas. Ensambla por el efecto de cuña colocando un tornillo cabeza redonda rosca madera al otro lado de Ø4x17mm., Ø4x20mm. Ver grupo en 4.

CÓDIGO	Material	Acabado	
9030.11	zamak	natural	3.500

STRONG Ensamble caja con tornillo

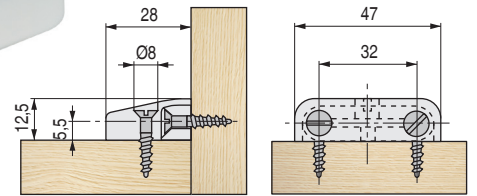


CÓDIGO	Material	Acabado	
209.13	zamak-hierro	níquel	500


NICO Enganche excéntrico



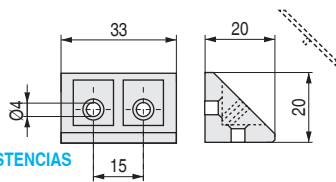
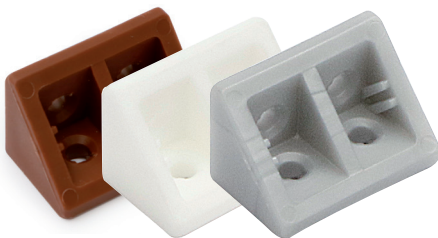
ACTUALIZADO EL DÍA 16/02/2021



- Con dos taladros a cada lado.


CÓDIGO	Material	Acabado	
281.9	plástico	marrón	250
281.29	plástico	blanco	250

JADE Ensamble angular

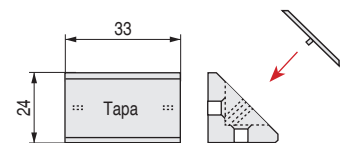



CODIGOS EN ROJO STOCK HASTA FIN DE EXISTENCIAS
ACTUALIZADO EL DÍA 20/11/2020

- Con dos taladros a cada lado.

CÓDIGO	Material	Acabado	
415.93	plástico	marrón	500
415.117	plástico	blanco	500
415.118	plástico	gris	500

Tapa para ensamble angular JADE



CÓDIGO	Material	Acabado	
415.179	plástico	blanco	500
415.177	plástico	marrón	500
415.178	plástico	gris	500