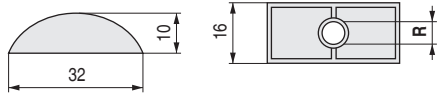


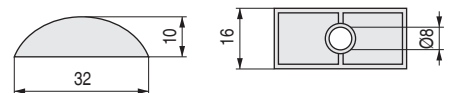
### TOUS R Media luna con rosca



• Para taladros Ø35mm.

CÓDIGO	R	Material	Acabado	
9030.9	M6	zamak	natural	2.500
9030.10	M8	zamak	natural	2.500

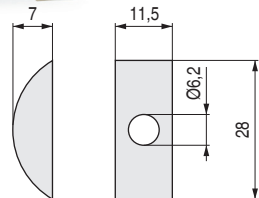
### TOUS Media luna con taladro pasante de Ø8mm.



• Para taladros de Ø35mm.

CÓDIGO	Material	Acabado	
9030.33	zamak	natural	2.500

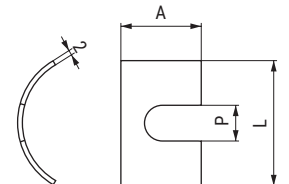
### BULO Media luna con taladro pasante de Ø6mm.



• Para taladros de Ø30mm. y Ø35mm.

CÓDIGO	Material	Acabado	
930.3	plástico	blanco	3.000

### TIMOR Media luna metálica

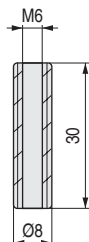


ACTUALIZADO EL DÍA 21/07/2021

• Para taladros de mínimo Ø30mm.

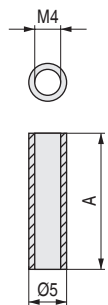
CÓDIGO	A	L	P	Material	Acabado	
947.3	18	27	6	hierro	bicromatado	2.000
947.17	18	27	8,5	hierro	zincado	2.000

### MURANO Tubo de unión M6



CÓDIGO	Material	Acabado	
504.17	zamak	bruto	2.500

### TUNI Tubo de unión M4



CÓDIGO	A	Material	Acabado	
817.14	15	hierro	bruto	2.500
817.15	18	hierro	bruto	2.000