

MAORI Soporte de unión para estantes. Enganche a presión "CLICK"

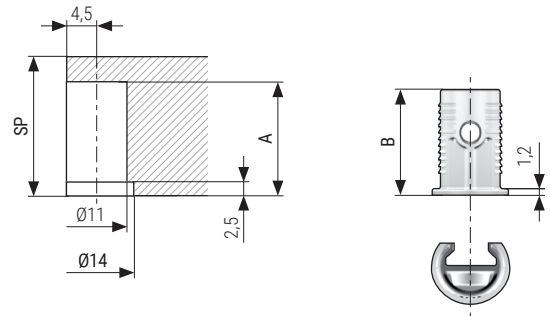
Cazoleta para estantes, para taladros de Ø14mm. MAORI



ACTUALIZADO EL DÍA 10/07/2023

CODIGOS EN ROJO STOCK HASTA FIN DE EXISTENCIAS

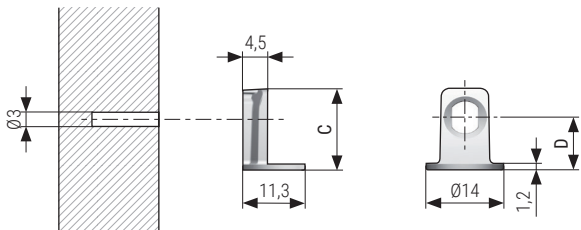
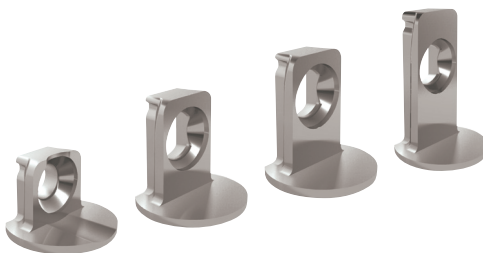
- SP = Espesor mínimo del estante.
- El taladro para la cazoleta se puede hacer con una broca especial para hacer las dos medidas de taladro Ø11mm. y Ø14mm. para que queden los soportes enrasados al estante.
- Utilizar siempre la cazoleta con el soporte correspondiente, según el espesor del estante SP.



CÓDIGO	SP	A	B	Material	Acabado	
504.151	12	9,5	7,8	plástico	gris	2.500
504.153	16	13,5	12	plástico	gris	2.500
504.155	18-19	15	13,5	plástico	gris	2.500
504.157	25-29	20,5	19	plástico	gris	1.000

Soporte lateral con taladro Ø3mm. MAORI

Para colocar al costado con tornillos rosca madera normal Ø3,5x16mm.



ACTUALIZADO EL DÍA 10/07/2023

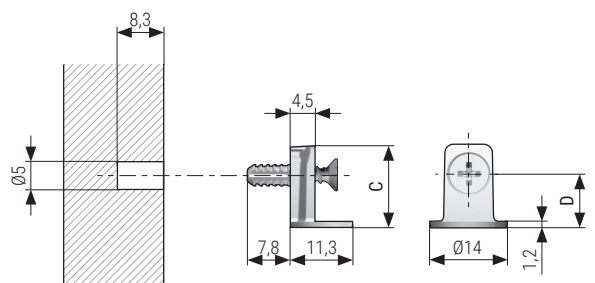
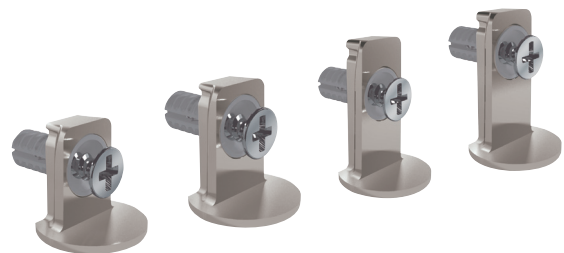
CODIGOS EN ROJO STOCK HASTA FIN DE EXISTENCIAS

- Para colocar con tornillos rosca madera Ø3,5x16mm., código 9011.183
- Utilizar siempre el soporte lateral correspondiente, según el espesor del estante SP.

CÓDIGO	SP	C	D	Material	Acabado	
504.152	12	9,2	5,5	zamak	níquel	2.500
504.154	16	13,2	8	zamak	níquel	2.500
504.156	18-19	14,7	9,5	zamak	níquel	2.500
504.158	25	20,2	11,3	zamak	níquel	2.500
504.159	29	20,2	13,3	zamak	níquel	1.000

Soporte lateral con taco y tornillo premontado MAORI

Para taladro Ø5mm.



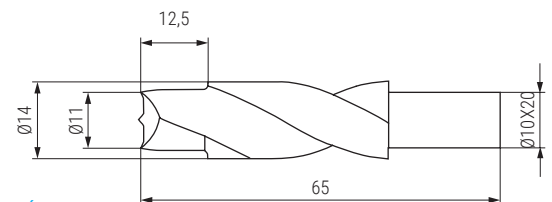
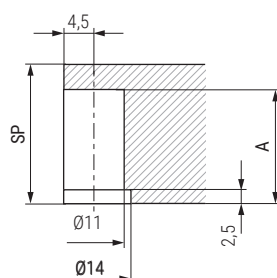
ACTUALIZADO EL DÍA 10/07/2023

CODIGOS EN ROJO STOCK HASTA FIN DE EXISTENCIAS

- Utilizar siempre el soporte lateral correspondiente, según el espesor del estante SP.

CÓDIGO	SP	C	D	Material	Acabado	
504.203	16	13,2	8	zamak	níquel	2.500
504.204	18-19	14,7	9,5	zamak	níquel	2.500
504.205	25	20,2	11,3	zamak	níquel	2.500
504.217	29	20,2	13,3	zamak	níquel	1.000

Broca para alojamiento de la cazoleta MAORI



ACTUALIZADO EL DÍA 10/07/2023

CODIGOS EN ROJO STOCK HASTA FIN DE EXISTENCIAS

- Utilizar siempre el soporte lateral correspondiente, según el espesor del estante SP.
- SP = Espesor mínimo del estante.

CÓDIGO	SP	A	Descripción	
504.213	12	9,5	Utilizar para el soporte 504.151	1
504.214	16	13,5	Utilizar para el soporte 504.153	1
504.215	18-19	15	Utilizar para el soporte 504.155	1
504.216	25-29	20,5	Utilizar para el soporte 504.157	1