

UNICO Soportes de unión para estantes, tipo excéntrica. UNICA PIEZA



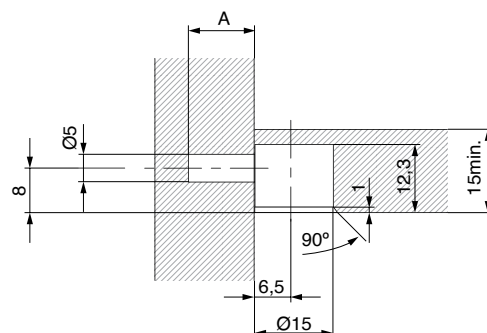
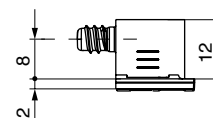
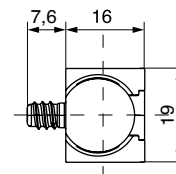
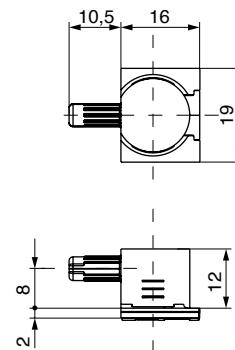
UNICO es un soporte de estantes que se encaja en el panel mediante perforaciones frontales. Está concebido también para el **TRANSPORTE**, ya que el estante está asegurado en su posición. Consiste en un soporte de estante de aleación de zinc con un ala estriada en ambos lados combinada con un clip deslizante de plástico.


VENTAJAS :

- **UNICA PIEZA** con espiga de diámetro 3 o 5 mm.
- **Instalación más rápida del estante:** simplemente coloque en la posición requerida los soportes del estante con las alas ya desplegadas y luego empuje hacia abajo el estante.
- **Trasporte:** Las alas estriadas se agarran al aglomerado y bloquean el estante en su posición.
- **Fácil reposicionamiento de la balda:** basta con retirar las alas moviendo hacia atrás los clips deslizantes a través de la uña o del destornillador. Empuje el estante hacia arriba para soltarlo.
- **Capacidad de carga :** 20 kilos por pieza

El grosor mínimo del estante para instalar **UNICO** es de 15 mm. Aconsejamos hacer pruebas técnicas.

NUEVO
EN
CATALOGO



CÓDIGO	Descripción	A	Material	Acabado	
504.445	liso	12	zamak - plástico	zincado	2.500
504.446	rosca	8	zamak - plástico	zincado	2.500