

**TARGET J12** Sistema de ensamblaje o unión tipo excéntrica  
Para tableros de 15-25mm. de espesor



**TARGET** es un sistema de ensamblaje de última generación con alta capacidad de fijación adecuado para el montaje de módulos y muebles de madera.

Los tableros o paneles quedan unidos de forma firme y segura, otorgando una resistencia al mueble del 100%.

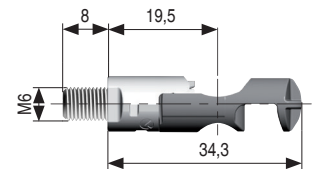
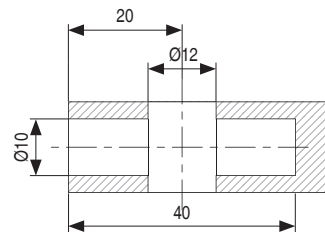
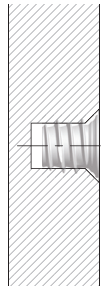
Solución ideal para la instalación en espacios reducidos.

- Fácil montaje previo con la posibilidad de preensamblaje en los paneles sin obstruir el embalaje.
- Montaje automático y muy rápido.
- Fijación altamente fuerte.
- Ideal para muebles en kit.

Aconsejamos hacer pruebas técnicas.



504.342



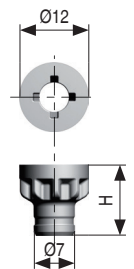
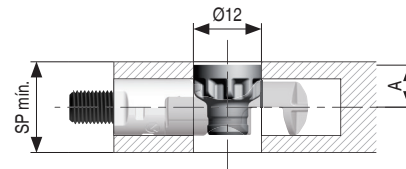
504.348  
SP16



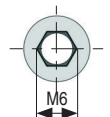
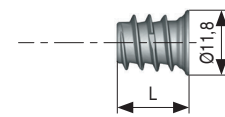
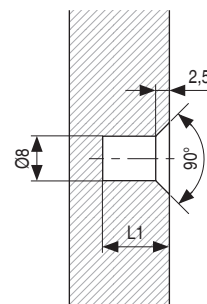
504.349  
SP18



504.350  
SP25



- 423.13 - largo 10mm. para espesor de 16mm.  
423.18 - largo 13mm. para espesor de 18/19mm.  
423.19 - largo 17mm. para espesor de 25mm.  
o doble costado.



ACTUALIZADO EL DÍA 22/11/2021  
STOCK HASTA FIN DE EXISTENCIAS

Perno M6

CÓDIGO	Descripción	Material	Acabado	
504.342	perno M6	zamak	zincado	1.000

Tornillo embellecedor

CÓDIGO	Descripción	SP	A	H	Material	Acabado	
504.348	tornillo embellecedor	16	7,5	12,4	hierro	zincado	2.000
504.349	tornillo embellecedor	18	8,5	13,4	hierro	zincado	2.000
504.350	tornillo embellecedor	25	12	16,9	hierro	zincado	2.000

Tuerca de embutir

CÓDIGO	Descripción	SP	L	L1	Material	Acabado	
423.13	tuerca de embutir	16	10	12	zamak	zincado	5.000
423.18	tuerca de embutir	18	13	15	zamak	zincado	6.000
423.19	tuerca de embutir	25	17	19	zamak	zincado	2.500

**TARGET J12** se puede combinar con el pie nivelador **INTEGRATO** e **INTEGRATO A** para conseguir una mayor estabilidad y una regulación extra desde 0 hasta 5mm., desde 0 a 12mm., y desde 0 a 25mm. La aplicación del nivelador será siempre opcional dependiendo de las características del montaje.

Aconsejamos hacer pruebas técnicas.



Vídeo montaje