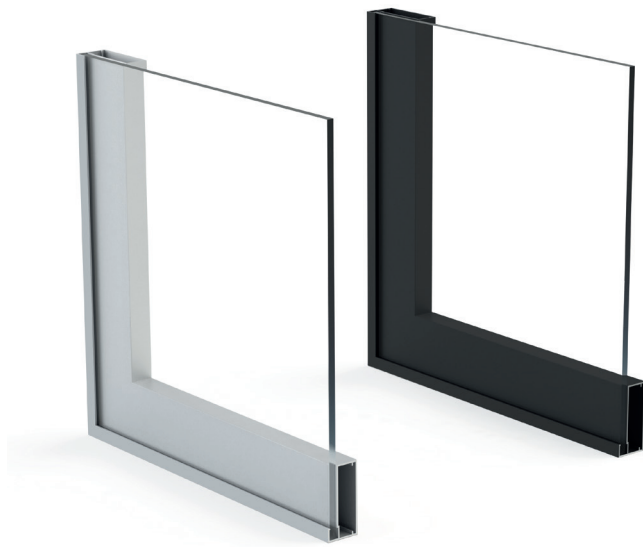


SIRIA Perfilería de aluminio para módulos de cocina y baño

Perfilería suelta  
ALK®



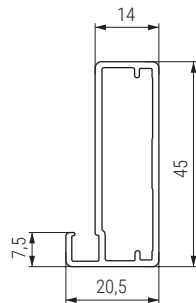
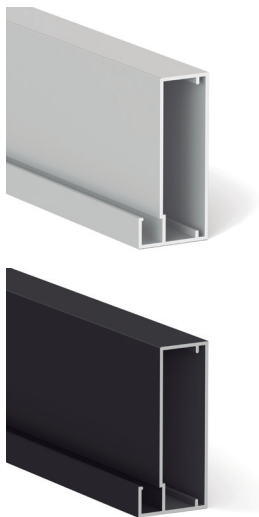
El sistema de perfilería SIRIA está fabricado en aluminio anodizado con acabados en plata mate o negro mate.

- Valido para puertas batientes y elevables.
- Disponible en perfiles de 3m. sin mecanizar.
- **Perfilería suelta:** se sirve todo por separado: perfil, escuadras, tornillos y junquillo transparente para adaptar el vidrio o tablero que se quiera poner.

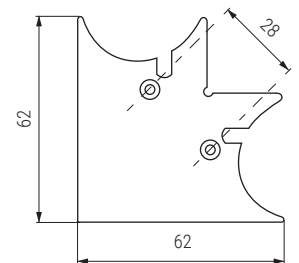
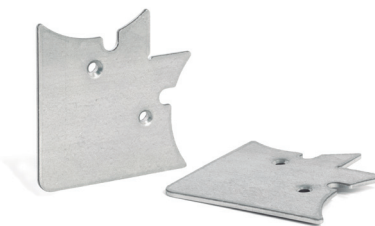
No incluye bisagras, ni bases ni cualquier otro sistema de apertura. Se ruega pedir por separado. Recomendamos utilizar bisagras de 105° y bases de altura 4,5mm para solapar 15mm.


Aconsejamos hacer pruebas técnicas.


Perfil de aluminio SIRIA



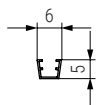
Escuadra de unión SIRIA



CÓDIGO		Largo	Material	
Plata mate 9081.151	Negro mate 9081.152	3m.	aluminio	26 barras

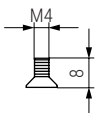
CÓDIGO	Material	Acabado	
9081.154	acero	bruto	250

Junquillo de sujeción SIRIA



CÓDIGO	Largo	Material	Acabado	
9081.155	3m.	plástico	transparente	26 barras

Tornillo r/metal M4x8 SIRIA



CÓDIGO		Material	
Zincado 9081.156	Negro 9081.157	acero	500

Información y Complementos recomendados



Ficha técnica

SIRIA Perfilera de aluminio para módulos de cocina y baño

Vitrinas  
a medida  
ALK



El sistema de perfilera **SIRIA** Fabricado en aluminio anodizado con acabados en plata mate o negro mate. Valido para puertas batientes y elevables

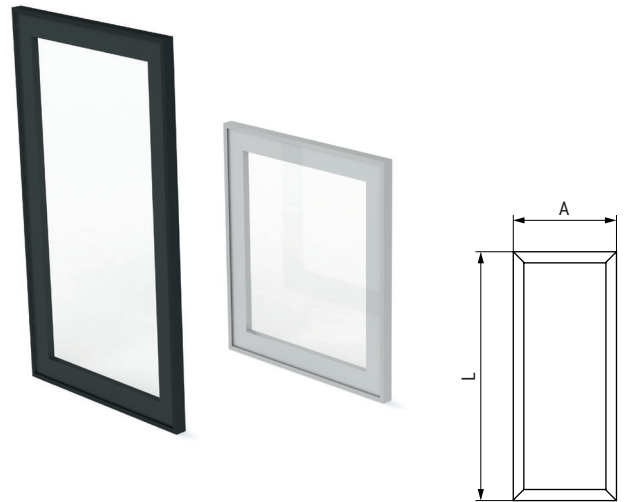
Perfectamente adaptable a cualquier ambiente de cocina o baño.

• Como pedir:

- **A medida estandar:** Segun tabla de codigos, bajo encargo. A partir de 1 unidad.
- **A medida especial:** Se aconseja rellenar la hoja de pedido correspondiente. Bajo encargo. A partir de 1 unidad. **Ver código QR.**
- En el caso de puertas batientes, se mecanizara a 2, 3, o mas bisagras, según altura y/o petición del cliente. Mecanizado estandar para bisagra de cazoleta Ø35.
- En el caso de puertas elevables, se mecanizara con el sistema EVOLIFT de Salice o similar.
- Se sirven en paquetes de 1 vitrina, que incluye escuadras, tornillos y junquillo transparente. Sin cristal: la vitrina se envía desmontada. Con cristal: la vitrina se envía montada.

Recomendamos utilizar bisagras de 105° y bases de altura 4,5mm para solapar 15mm. (No incluye bisagras, ni bases ni cualquier otro sistema de apertura. Se ruega pedir por separado.)

Aconsejamos hacer pruebas tecnicas.



CÓDIGO		Dimensión (L-A)	Descripción	
Plata mate	Negro mate			
9081.51V	9081.61V	698-398	con tirador	1 vitrina
9081.52V	9081.62V	698-598	con tirador	1 vitrina
9081.53V	9081.63V	898-398	con tirador	1 vitrina
9081.54V	9081.64V	898-598	con tirador	1 vitrina
9081.56V	9081.66V	698-398	con tirador+cristal	1 vitrina
9081.57V	9081.67V	698-598	con tirador+cristal	1 vitrina
9081.58V	9081.68V	898-398	con tirador+cristal	1 vitrina
9081.59V	9081.69V	898-598	con tirador+cristal	1 vitrina

Información y Complementos recomendados



Hoja de pedido



Ficha técnica