

**CORNER** Sistema de patas con elevación eléctrica para mesa de rincón  
Regulación automática en altura y anchura  
Con mando a distancia y torre de control



**CORNER** es un sistema de patas con elevación eléctrica para mesas de rincón. Compuesto de:

- Estructura de 3 patas y 2 barras extensibles desde 1.100 hasta 1.500mm.
- Torre de control y cable de conexión con clavija europea.
- Botonera de mando.

Especialmente indicada para aquellos que necesitan un amplio espacio de trabajo en la oficina o en el hogar. Las patas motorizadas son ajustables en altura y anchura permitiendo una movilidad total en el trabajo tanto sentado como de pie.

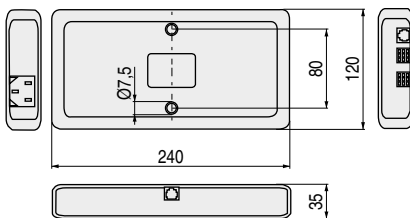
Especificaciones:

- 3 segmentos con 3 motores. 1.500N.
- Velocidad de 38mm./segundo. Menos de 50db de ruido.
- Posición más baja sin tablero: 595mm.
- Posición más alta sin tablero: 1.235mm.
- Con 4 posiciones de memoria y función anticollisión.
- Ajustable en anchura de 1.100 a 1.500mm.
- Recorrido del ciclo: 10% máximo 2 minutos en uso continuo.
- Acabado en gris o blanco.
- Tablero no incluidos.

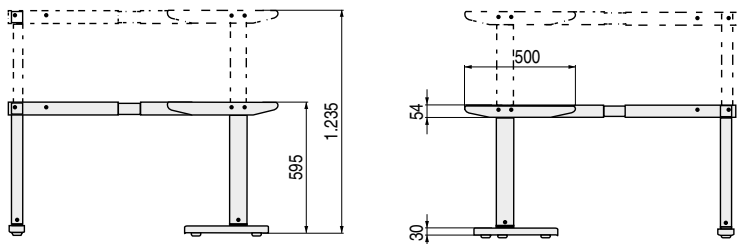


Artículo explicativo

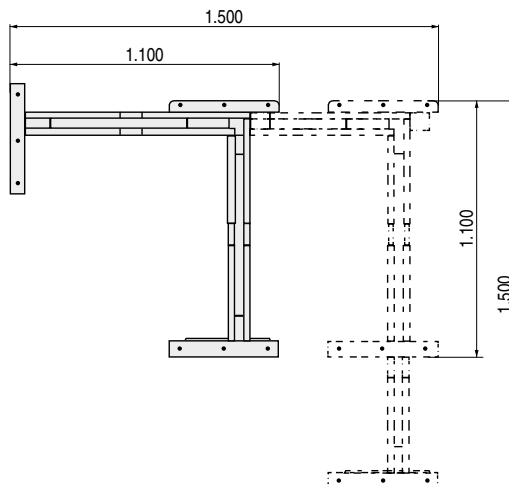
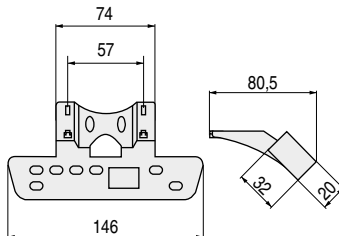
### Torre de control



### Estructura



### Botonera de mando



- Instrucciones de montaje incluidas.
- Opción de poder colocar el pasacables modelo GUSY cód: 200.71 o 200.72. Pedir por separado. Ver en el grupo 9.

CÓDIGO	Material	Acabado	
726.15	acero	blanco	1
726.14	acero	gris	1