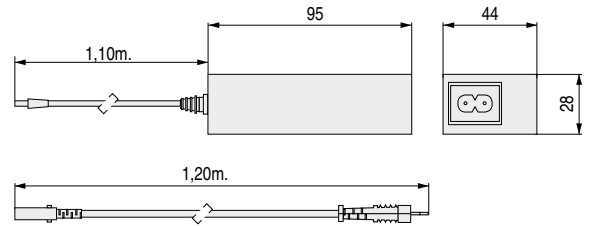


**TRANSLED** Convertidor LED de tensión constante  
240V. AC (Input) 12V. DC (Output)

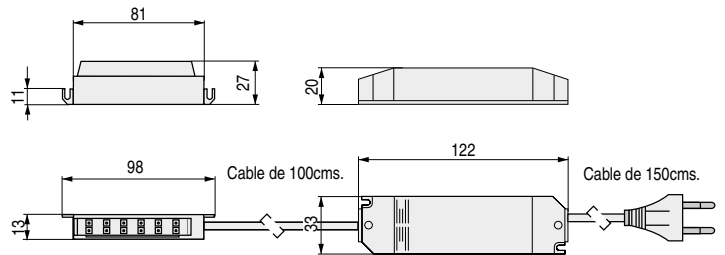


**CONVERTIDOR LED DE TENSION CONSTANTE**

- Convertidor con fast-on de clavija redonda para LED.
- En caso de no servirle este fast-on: cortar el cable, pelar las puntas y conectar a una ficha o regleta.
- Cables prolongadores de varias medidas con fast-on AMP o JST, (ver página siguiente).

CÓDIGO	Potencia	Input	Output	Acabado	
859.215	0,5-24W.	240V. AC	12V. DC	negro	25
859.216	0,5-60W.	240V. AC	12V. DC	negro	25

**PLK 9** Convertidor para LED de corriente continua  
230V AC 350mA con distribuidor de 6 fast-on AMP

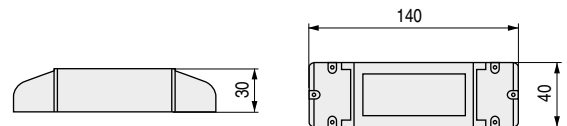


**CONVERTIDOR LED DE INTENSIDAD CONSTANTE**

- Convertidor para LED de intensidad constante. Conexión en serie, salida estabilizada de corriente constante a 350mA. Sólo válido para focos, apliques y tiras de tecnología LED de intensidad constante 350mA.
- Solo se pueden conectar LED de potencia 1W o múltiplos, hasta 9W máximo.
- Cable de alimentación de 2m. y cable de conexión con regleta AMP, incluidos.

CÓDIGO	Potencia	Input	Output	Material	Acabado	
177.106	1-9W. máx	230V AC	350mA	plástico	blanco	25

**PLK 12** Convertidor para LED de corriente continua  
230V. AC 700mA. con distribuidor de 6 fast-on AMP



**CONVERTIDOR LED DE INTENSIDAD CONSTANTE**

- Convertidor para LED de intensidad constante. Conexión en serie, salida estabilizada de corriente constante a 700mA. Solo válido para focos, apliques y tiras de tecnología LED de intensidad constante 700mA.
- Solo se pueden conectar LED de potencia 3W. o múltiplos, hasta 12W. máximo.
- Cable de alimentación de 2m. y cable de conexión con regleta AMP incluidos.

CÓDIGO	Potencia	Input	Output	Material	Acabado	
177.107	3-12W. máx.	230V. AC	700 mA.	plástico	blanco	25