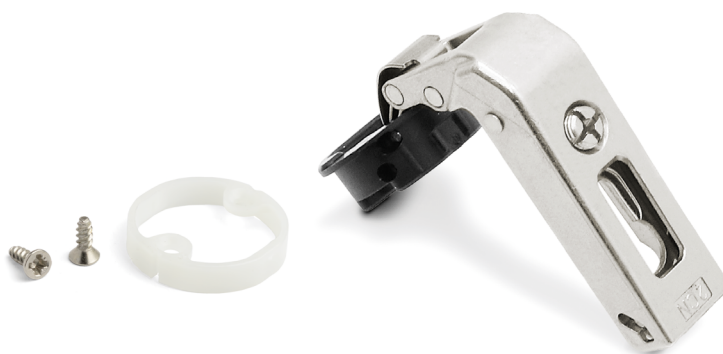


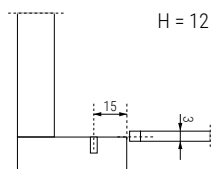
Bisagra S200 Ø26 Apertura 94° **CONTRACODO**, PARA PUERTAS DE CRISTAL  
Con montaje angular. Profundidad de la cazoleta 8mm.

**SALICE**



Combinando oportunamente bisagras y bases para montajes angulares, es posible resolver cualquier tipología constructiva con puertas de cristal, con inclinaciones variables desde -7,5° hasta +70°.

Posibilidad de taladro de la puerta "K" desde 5,5mm. hasta 6,5mm.  
Utilizables solamente con las bases. Serie 200 para el montaje tradicional y taladro 28x32mm.



|                   |  |  |                     |
|-------------------|--|--|---------------------|
|                   |  |  |                     |
|                   |  |  |                     |
| Níquel            |  |  | CLIP                |
|                   |  |  |                     |
|                   |  |  |                     |
|                   |  |  |                     |
|                   |  |  | Mecanizado cazoleta |
| C2C7N39<br>30.245 |  |  |                     |

### Información y Complementos recomendados



Cód. 30.501



Cód. 30.124



Ficha técnica