

## Bisagra S200 Ø26 Apertura 94° PARA PUERTAS DE CRISTAL

Profundidad de la cazoleta 8mm.

**SALICE**



Codo 0 Recto	Codo 5 Semiacodado	Codo 9 Acodado	Codo 17 Superacodado	
$H = 12,5 + K - (D)$	$H = 7,5 + K - (D)$	$H = 3,5 + K - (D)$	$H = -4,5 + K + A$	
Níquel	Níquel	Níquel	Níquel	Mecanizado
C2C7A39 30.241	C2C7D39 30.242	C2C7G39 30.243	C2C7P39 30.244	150 

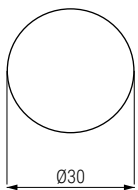


Posibilidad de taladro de la puerta "K" desde 5,5mm. hasta 6,5mm.

Adaptables a todas las bases tradicionales Serie 200 y a todas las bases DOMI de enganche rápido.

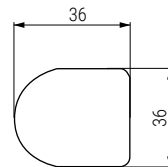
### Tapa REDONDA para bisagra cristal S200

### Tapa OVALADA para bisagra cristal S200



• Otros acabados bajo pedido, consultar.

CÓDIGO	Material	Acabado	
30.246	plástico	chromo	300



• Otros acabados bajo pedido, consultar.

CÓDIGO	Material	Acabado	
30.247	plástico	chromo	300

### Información y Complementos recomendados



Cód. 30.506



Cód. 30.124



Ficha técnica