

NADIR Puertas de aluminio para módulos de cocina

Nadir
by ALK®



El sistema de **perfilería NADIR** está fabricado en aluminio anodizado con acabados en plata mate o negro mate.

- Válido para puertas batientes y elevables.
- Espesor de cristal: 4mm.
- Disponible en perfiles de 3m. sin mecanizar.
- **Perfilería suelta**: se sirve todo por separado: perfil, escuadras, tornillos y junquillo transparente para adaptar el vidrio o tablero que se quiera poner.

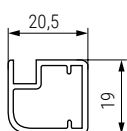
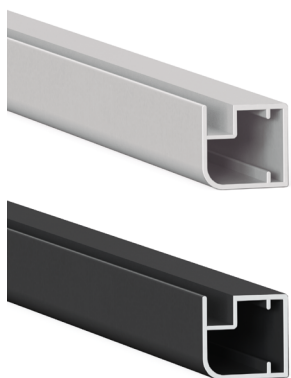
No incluye bisagras, ni bases ni cualquier otro sistema de apertura. Ser uega pedir por separado. Recomendamos utilizar bisagras de 105° y bases de altura 4,5mm para solapar 15mm.

Aconsejamos hacer pruebas técnicas.

Perfilería suelta



Perfil de aluminio NADIR



CÓDIGO

Plata mate Negro mate
9081.161 9081.162V

Largo

3,25m.

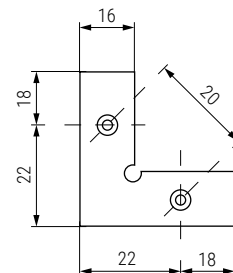
Material

aluminio



24 barras

Escuadra de unión NADIR



CÓDIGO

9081.164

Material

acero

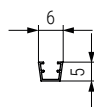
Acabado

bruto



500

Junquillo de sujeción NADIR



CÓDIGO

9081.155

Largo

3.25m.

Material

plástico

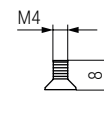
Acabado

transparente



24 barras

Tornillo r/metal M4x8 NADIR



CÓDIGO

Zincado Negro
9081.156 9081.157

Material

acero



500

Información y Complementos recomendados



Cód. 644.651



Cód. 644.444



Cód. 644.412



Ficha técnica