

**A** Punto de origen de amarre a la puerta  
**A = 270mm. - 8mm. - espesor de tablero.**  
 En caso de poner zócalo habría que restarle su medida.  
**Importante.** La medida debe ser siempre de 270mm. desde el punto de giro al suelo. Posibilidad de medidas especiales consultar.

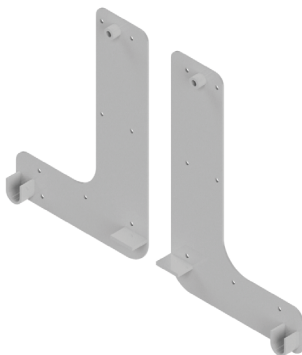


Somier con patas		Medidas hueco interior mueble		Ancho puerta	Medida abierta	Fuerza pistón a gas Largo: 483mm.	
CÓDIGO	Medidas Ancho x Largo	Y	X	AP	MA	CÓDIGO	Fuerza
41.94V	900 x 1.800	1.010	1.920	1.004	1.927	41.10	700N
41.95V	1.050 x 1.800	1.160	1.920	1.154	1.927	41.11	900N
41.396V	1.350 x 1.800	1.460	1.920	1.454	2.127	41.12	1.150N
41.97V	1.500 x 1.800	1.610	1.920	1.604	1.927	41.20	1.500N
41.104	900 x 1.900	1.010	2.020	1.004	2.027	41.10	700N
41.105	1.050 x 1.900	1.160	2.020	1.154	2.027	41.11	900N
41.306	1.350 x 1.900	1.460	2.020	1.454	2.027	41.12	1.150N
41.107	1.500 x 1.900	1.610	2.020	1.604	2.027	41.20	1.500N
41.114V	900 x 2.000	1.010	2.120	1.004	2.127	41.10	700N
41.115V	1.050 x 2.000	1.160	2.120	1.154	2.127	41.11	900N
41.316V	1.350 x 2.000	1.460	2.120	1.454	2.127	41.12	1.150N
41.117V	1.500 x 2.000	1.610	2.120	1.604	2.127	41.20	1.500N

**SERENA 2 VERTICAL, cómo pedir:**

- Cada sistema se compone de:
- 1 juego de placas laterales derecha - izquierda **CÓDIGO: 41.2.**
  - 1 juego de tapas embellecedora (opcional).
  - 2 pistones a gas, de acuerdo con la medida del somier elegido. (Ver códigos y fuerzas en la tabla.)
  - 1 somier de la medida deseada. (Ver códigos en la tabla.)
  - Instrucciones de montaje disponibles.
  - Para una mayor resistencia, colocar Tuercas M6 de embutir de rosca madera con Tornillos de M6.

Juego de placas laterales derecha-izquierda.



• Para camas abatibles apertura vertical.

CÓDIGO	Material	Acabado	
41.2	acero	gris	1/10

Juego de embellecedora



CÓDIGO	Material	Acabado	
41.266	acero	gris	1 juego