

**QUICK TECH** Sistema de ensamblaje para unión de 2 cuerpos o paneles  
 Para unir los paneles de la encimera de muebles de cocina o similar



**QUICK** ha sido diseñado para unir dos cuerpos o paneles.

Está compuesto de 2 partes:

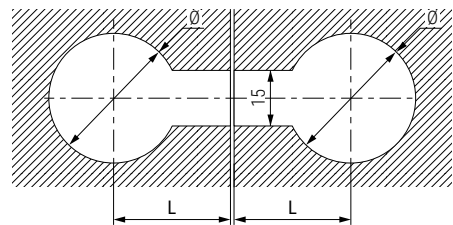
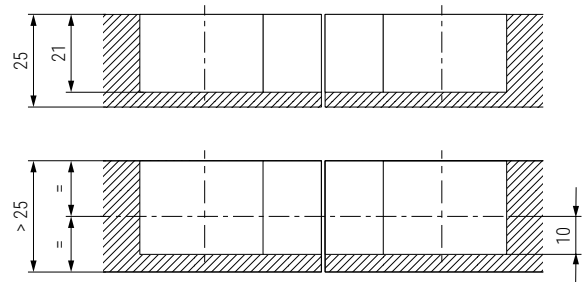
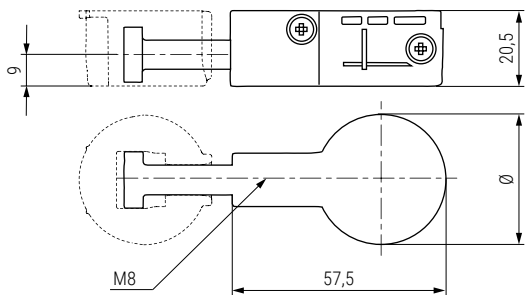
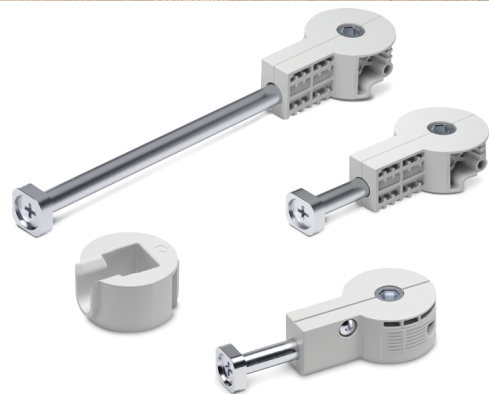
- Cuerpo principal con tirante (espárrago) M8x50mm. o M8x150mm.
- Soporte cazoleta para acomodar la cabeza del tirante (espárrago).

La instalación es rápida y simple, ya que las dos partes no se dejan caer (no se mueven) en cuanto toman su posición.

El cierre (ajuste) es muy sencillo. Se puede utilizar una llave allen de 6mm. o incluso mejor un taladro atornillador.

Adaptable para unión de cuerpos o paneles de grueso mínimo 25mm. Fabricado en material termoplástico, acero y zamak.

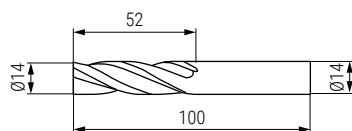
Aconsejamos hacer pruebas técnicas.



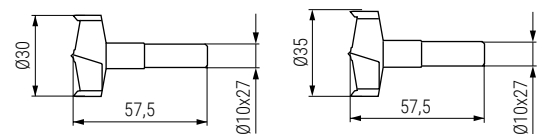
• Para taladros de Ø35mm.

CÓDIGO	L	Ø	Tirante	Material	Acabado	
504.542	32	35	M8x50	acero-plástico	zincado-blanco	50 juegos
504.122	26	30	M8x50	acero-plástico	zincado-blanco	50 juegos
504.543	75	35	M8x150	acero-plástico	zincado-blanco	50 juegos

**Brocas y fresas QUICK**



CÓDIGO	Ø	Acabado	
232.9	14	zincado	1



CÓDIGO		Ø	Material	
Derecha	Izquierda			
301.484	301.485	30	acero	1
301.487	301.486	35	acero	1